



German Cycling Embassy

15 June 2017

Birgitta Worringen, Germany
Federal Ministry of Transport and Digital Infrastructure
Head of Directorate Sustainable Mobility, Energy and Logistics
and
National Cycling Officer

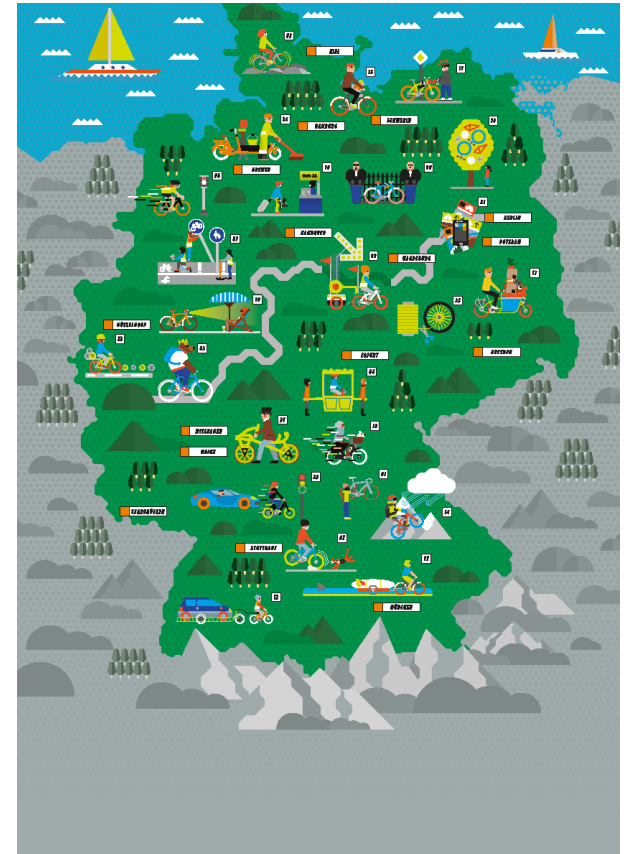


200 years of cycling

„Map of innovative places“



www.bmvi.de/200-Jahre-Fahrrad





LEIDENSCHAFT MADE IN GERMANY



Bundesministerium
für Verkehr und
digitale Infrastruktur

Seit 200 Jahren gehört das Fahrrad zu den schönsten Arten der Fortbewegung. Das liegt auch an vielen neuen Ideen – made in Germany. Entdecken Sie 200 Orte der Innovationen rund ums Thema Fahrrad auf www.bmvi.de/Fahrrad



UNABHÄNGIGKEIT
MADE IN GERMANY

200
JAHRE FAHRRAD
MADE IN GERMANY



Bundesministerium
für Verkehr und
digitale Infrastruktur

Seit 200 Jahren gehört das Fahrrad zu den schönsten Arten der Fortbewegung. Das liegt auch an vielen neuen Ideen – made in Germany. Entdecken Sie 200 Orte der Innovationen rund ums Thema Fahrrad auf www.bmvi.de/Fahrrad

FAHRVERGNÜGEN MADE IN GERMANY



Bundesministerium
für Verkehr und
digitale Infrastruktur

Seit 200 Jahren gehört das Fahrrad zu den schönsten Arten der Fortbewegung. Das liegt auch an vielen neuen Ideen – made in Germany. Entdecken Sie 200 Orte der Innovationen rund ums Thema Fahrrad auf www.bmvi.de/Fahrrad



PRÄZISION

MADE IN GERMANY



Bundesministerium
für Verkehr und
digitale Infrastruktur

Seit 200 Jahren gehört das Fahrrad zu den schönsten Arten der Fortbewegung. Das liegt auch an vielen neuen Ideen – made in Germany. Entdecken Sie 200 Orte der Innovationen rund ums Thema Fahrrad auf www.bmvi.de/Fahrrad



Provide National Funding

Appropriation from investment budget for cycling infrastructure

€ 100 million/2017 for cycling infrastructure

- Only for cycle paths along federal highways and federal waterways

NEW: € 25 million for „Cycle Superhighways“



Cycle Superhighways

- Structural requirements that ensure a quick and smooth flow of traffic
- Forecast based on a volume of at least 2,000 bicycle trips per day
- Cross section of usually 4 metres
- Used for commuting and everyday traffic, i.e. not used primarily for tourism purposes



Cycle Superhighways

- Development of a coherent network with existing cycle paths or new cycle paths or cycle superhighways
- Are the only component or part of a cycle superhighway with a minimum length of usually 10km

- 1. An der Spitze stehen die Bundesländer
- 2. Die Bundesländer sind für die Umsetzung der Maßnahmen zuständig
- 3. Die Bundesländer sind für die Finanzierung der Maßnahmen zuständig
- 4. Die Bundesländer sind für die Koordination der Maßnahmen zuständig
- 5. Die Bundesländer sind für die Berichterstattung an die Bundesregierung zuständig
- 6. Die Bundesländer sind für die Öffentlichkeitsarbeit zuständig
- 7. Die Bundesländer sind für die Zusammenarbeit mit den Kommunen zuständig
- 8. Die Bundesländer sind für die Zusammenarbeit mit den Verbänden zuständig
- 9. Die Bundesländer sind für die Zusammenarbeit mit den Wissenschaftlern zuständig
- 10. Die Bundesländer sind für die Zusammenarbeit mit den Unternehmen zuständig
- 11. Die Bundesländer sind für die Zusammenarbeit mit den Interessengruppen zuständig
- 12. Die Bundesländer sind für die Zusammenarbeit mit den Medien zuständig
- 13. Die Bundesländer sind für die Zusammenarbeit mit den Schulen zuständig
- 14. Die Bundesländer sind für die Zusammenarbeit mit den Hochschulen zuständig
- 15. Die Bundesländer sind für die Zusammenarbeit mit den Forschungsinstituten zuständig
- 16. Die Bundesländer sind für die Zusammenarbeit mit den Think Tanks zuständig
- 17. Die Bundesländer sind für die Zusammenarbeit mit den NGOs zuständig
- 18. Die Bundesländer sind für die Zusammenarbeit mit den Gewerkschaften zuständig
- 19. Die Bundesländer sind für die Zusammenarbeit mit den Arbeitgeberverbänden zuständig
- 20. Die Bundesländer sind für die Zusammenarbeit mit den Verbraucherverbänden zuständig
- 21. Die Bundesländer sind für die Zusammenarbeit mit den Umweltschutzverbänden zuständig
- 22. Die Bundesländer sind für die Zusammenarbeit mit den Sportverbänden zuständig
- 23. Die Bundesländer sind für die Zusammenarbeit mit den Kulturverbänden zuständig
- 24. Die Bundesländer sind für die Zusammenarbeit mit den Kirchen zuständig
- 25. Die Bundesländer sind für die Zusammenarbeit mit den Gewerkschaften zuständig
- 26. Die Bundesländer sind für die Zusammenarbeit mit den Arbeitgeberverbänden zuständig
- 27. Die Bundesländer sind für die Zusammenarbeit mit den Verbraucherverbänden zuständig
- 28. Die Bundesländer sind für die Zusammenarbeit mit den Umweltschutzverbänden zuständig
- 29. Die Bundesländer sind für die Zusammenarbeit mit den Sportverbänden zuständig
- 30. Die Bundesländer sind für die Zusammenarbeit mit den Kulturverbänden zuständig
- 31. Die Bundesländer sind für die Zusammenarbeit mit den Kirchen zuständig

www.bmvi.de/Fahrrad



LAND DER LICHTER UND LENKER

Egal wo wir sind, die Fahrradwege werden von uns. Sie führen uns zu jedem Menschen, unabhängig von Alter, Herkunft und Einkommen, unabhängig von Geschlecht und der Menge an Freizeit, die wir haben. Sie sind sicher, schnell und bequem.

Seit der Erfindung der ersten „Aufreiterin“ durch Karl Drais 1817 hat sich der Charakter stetig weiterentwickelt und dabei auch Teil des kulturellen Erbes geworden. Und auch noch heute sind in ganz Deutschland an und mit Menschen gefahren, gefährt, experimentiert und gespielt. Das beweist, dass die Geschichte des Fahrrads immer noch so lebendig ist. In Regensburg: Die Stadt hat ein Fahrrad mit viel Farbe, Innovation und Lebensqualität aus.



Thank you!

www.bmvi.bund.de

www.nationaler-radverkehrsplan.de

www.radweg-deutsche-einheit.de